
資料1901

全国集乳路線別生乳成分調査

(第44報)

平成31年3月

公益財団法人 日本乳業技術協会

全国集乳路線別生乳成分調査（第4報）

公益財団法人 日本乳業技術協会

本調査は乳業各社の協力を得てわが国の原料乳の乳質を継続的に調査し、その実態を把握し乳質改善、酪農・乳業の経営合理化並びにその発展に寄与することを目的として、昭和50年以降実施している。平成30年(1月～12月)の調査成績を以下に報告する。

調査協力会社

協同乳業株式会社、グリコ乳業株式会社、信州ミルクランド株式会社、新潟県農協乳業株式会社、北陸酪農業協同組合連合会、株式会社明治、森永乳業株式会社、雪印メグミルク株式会社、よつ葉乳業株式会社

1. 調査路線数

工場に搬入された生乳をローリー単位で、調査路線数とした。

路線数は7,876で、前年に比べて北海道(+52)、東北(+2)、北陸(+1)、東山(+4)、近畿(+15)で増加し、関東(-6)、東海(-6)、中国(-27)、四国(-14)、九州(-4)で減少し、総計では17路線増加した。

全生乳生産量(1日当たり)に対する調査対象乳量の割合は41.4%(前年40.7%)であった。

2. 乳脂肪分(F)の変動

全国年平均は3.914%(前年比0.005ポイント減)を示した。

地域別のFは図1の通りで、全国年平均を上回った地域は北海道(3.927%)、九州(3.944%)であった。

Fの月別変動は図2の通りで、8月(3.798%)を最低として、5月～9月で平均より低く、1月～3月、10月～12月で平均より高かった。

3. 無脂乳固形分(SNF)の変動

全国年平均は8.790%(前年比0.015ポイント減)を示した。

地域別のSNFは図3の通りで、全国年平均を上回った地域は北海道(8.798%)、北陸(8.792%)であった。SNFの月別変動は図4の通りで、8月(8.695%)を最低として、5月～9月で平均より低く、1月～4月、10月～12月で平均より高かった。

4. F、SNFの分布(乳量%)

F、SNFの分布(乳量%)は図5、図6に示した。更に、地域別、月別のF、SNFの分布を表1～表4に示した。

全国年平均でF3.5%未満の乳量割合は1.0%(前年0.6%)、3.5%以上3.6%未満の割合は1.4%(同1.0%)を示し、3.6%未満の割合は前年に比べて増加した。

地域別のF3.5%未満の割合は北海道(1.2%)、東山(2.9%)、近畿(1.2%)が平均より高率を示した。

月別のF3.5%未満の割合は5月(1.4%)、6月(2.4%)、7月(1.9%)、8月(2.3%)、9月(1.2%)の各月が平均より高率を示した。

全国年平均でSNF8.3%未満の乳量割合は0.0%(前年0.0%)、8.3%以上8.4%未満の割合は0.0%(同0.0%)を示し、またSNF8.5%未満までの割合は0.3%(同0.1%)と前年に比べて増加した。

5. まとめ

全国年平均でFは3.914%、SNFは8.790%で、前年に比べFは0.005ポイント減を示し、SNFは0.015ポイント減を示した。

また、地域別のF及びSNFは北海道が平均を上回った。

F3.6%未満の乳量割合は減少し、SNF8.5%未満の乳量割合に変化はなかった。

表1 平成30年 Fの分布(地域別)

地域	<3.5	3.5≦～<3.6	3.6≦～<3.7	3.7≦～<3.8	3.8≦～<3.9	3.9≦～<4.0	4.0≦～<4.1	4.1≦～<4.2	4.2≦～<4.3	4.3≦
北海道	1.2	1.5	4.5	11.8	21.3	26.0	21.2	8.5	3.1	0.9
東北	0.8	1.0	7.7	19.6	24.3	19.9	18.5	7.4	0.5	0.3
関東	0.0	0.8	5.6	30.4	32.0	19.5	9.8	1.4	0.3	0.2
北陸	0.0	0.0	4.0	20.6	21.9	24.0	18.5	11.0	0.0	0.0
東山	2.9	6.5	19.4	19.3	21.7	18.4	11.4	0.2	0.0	0.2
東海	0.0	0.8	12.4	24.6	30.3	19.7	10.4	1.6	0.2	0.0
近畿	1.8	2.1	11.4	19.4	25.4	18.7	13.4	5.7	1.9	0.2
中国	0.0	0.0	2.1	14.2	37.0	20.9	19.6	6.2	0.0	0.0
四国	0.0	0.0	9.9	26.2	25.2	21.9	11.3	2.4	3.1	0.0
九州	0.0	0.1	0.8	7.4	36.3	20.3	20.1	13.3	1.4	0.3
全国	1.0	1.4	5.0	14.2	23.2	24.7	19.5	7.7	2.6	0.7

表2 平成30年 Fの分布(月別)

月	<3.5	3.5≦～<3.6	3.6≦～<3.7	3.7≦～<3.8	3.8≦～<3.9	3.9≦～<4.0	4.0≦～<4.1	4.1≦～<4.2	4.2≦～<4.3	4.3≦
1月	0.0	0.2	1.0	2.5	5.6	25.0	41.0	18.4	4.7	1.6
2月	0.0	0.1	1.1	3.2	8.1	29.1	36.7	15.4	4.9	1.4
3月	0.5	0.6	1.9	4.3	15.4	35.2	29.2	9.9	2.7	0.3
4月	0.9	0.7	4.8	7.5	28.8	31.0	20.0	4.9	1.0	0.4
5月	1.4	2.9	6.3	23.4	33.7	22.9	6.7	2.2	0.5	0.0
6月	2.4	2.5	9.6	29.0	34.8	15.8	4.9	0.7	0.2	0.1
7月	1.9	3.0	9.8	28.2	34.5	15.9	4.9	1.7	0.1	0.0
8月	2.3	2.6	12.7	30.2	31.3	14.4	4.8	1.4	0.3	0.0
9月	1.2	1.9	7.7	23.7	30.0	23.2	8.9	2.8	0.6	0.0
10月	0.6	1.1	2.3	8.5	32.1	25.9	19.6	5.9	3.3	0.7
11月	0.6	0.8	1.5	6.5	15.6	34.9	23.8	11.2	4.0	1.1
12月	0.3	0.2	1.5	3.0	8.1	22.8	33.7	18.2	8.8	3.4
年間	1.0	1.4	5.0	14.2	23.2	24.7	19.5	7.7	2.6	0.7

表3 平成30年 SNFの分布(地域別)

地域	<8.3	8.3≦～<8.4	8.4≦～<8.5	8.5≦～<8.6	8.6≦～<8.7	8.7≦～<8.8	8.8≦～<8.9	8.9≦～<9.0	9.0≦～<9.1	9.1≦
北海道	0.0	0.0	0.0	1.5	12.7	35.5	37.6	10.5	2.0	0.2
東北	0.0	0.0	0.3	3.4	24.1	43.4	25.0	3.8	0.0	0.0
関東	0.0	0.0	0.4	3.0	19.1	39.0	33.8	4.7	0.0	0.0
北陸	0.0	0.0	0.0	0.0	8.1	46.9	33.1	11.7	0.2	0.0
東山	0.0	0.0	4.5	29.3	34.3	24.6	6.4	0.6	0.3	0.0
東海	0.0	0.4	1.0	5.4	21.1	34.3	34.4	3.3	0.1	0.0
近畿	0.0	0.1	1.3	9.3	15.1	29.1	28.1	9.7	4.7	2.6
中国	0.0	0.0	0.0	5.4	20.4	45.0	24.0	4.2	1.0	0.0
四国	0.0	0.0	0.0	0.3	19.9	40.4	34.6	4.7	0.1	0.0
九州	0.4	0.0	3.5	5.0	15.0	27.9	25.4	19.7	3.0	0.1
全国	0.0	0.0	0.3	2.4	14.1	35.6	35.8	9.8	1.8	0.2

表4 平成30年 SNFの分布(月別)

月	<8.3	8.3≦～<8.4	8.4≦～<8.5	8.5≦～<8.6	8.6≦～<8.7	8.7≦～<8.8	8.8≦～<8.9	8.9≦～<9.0	9.0≦～<9.1	9.1≦
1月	0.0	0.0	0.0	0.2	2.6	17.6	57.0	19.8	2.7	0.1
2月	0.0	0.0	0.0	0.3	2.0	14.2	58.3	19.5	5.1	0.6
3月	0.0	0.0	0.1	0.3	5.4	27.9	49.1	14.8	2.2	0.2
4月	0.0	0.0	0.1	2.2	7.9	43.0	37.6	7.9	1.1	0.2
5月	0.0	0.0	0.2	2.9	20.2	53.4	20.0	2.9	0.3	0.1
6月	0.0	0.1	0.3	2.4	21.0	51.0	21.1	3.8	0.3	0.0
7月	0.2	0.0	1.1	6.2	31.5	43.2	16.1	1.5	0.1	0.1
8月	0.0	0.0	1.2	9.2	41.3	37.4	10.1	0.8	0.0	0.0
9月	0.0	0.0	0.2	2.5	20.2	49.2	22.6	5.0	0.3	0.0
10月	0.0	0.0	0.0	0.6	8.5	41.5	37.6	10.6	1.2	0.0
11月	0.0	0.0	0.0	0.8	6.3	30.3	49.2	11.0	2.2	0.2
12月	0.0	0.0	0.0	0.8	2.1	17.1	51.9	20.8	6.0	1.3
年間	0.0	0.0	0.3	2.4	14.1	35.6	35.8	9.8	1.8	0.2

図1 地域別 F

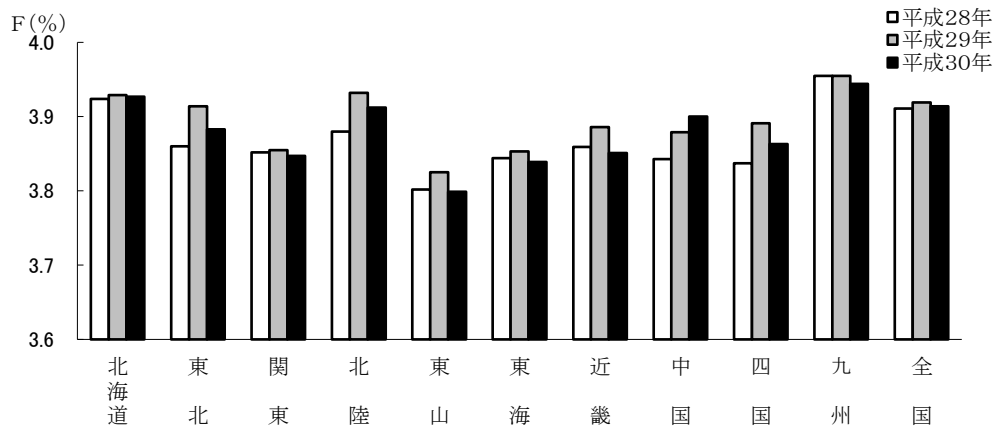


図3 地域別 SNF

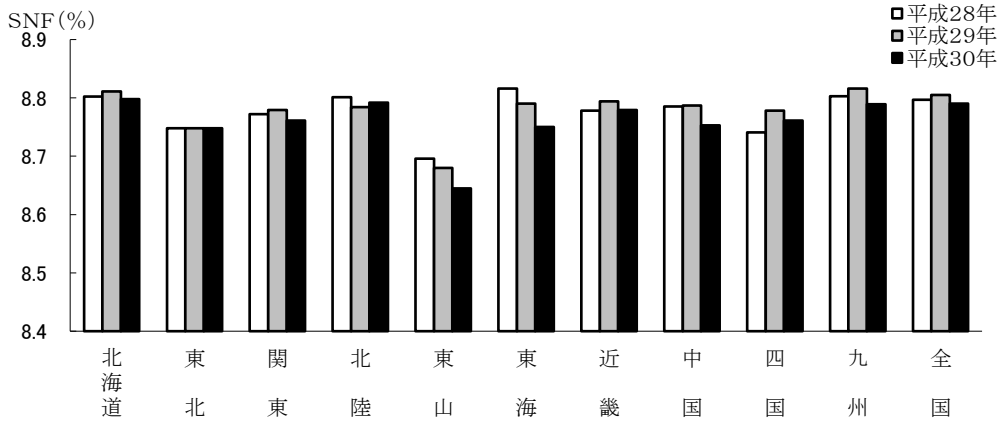


図5 Fの分布

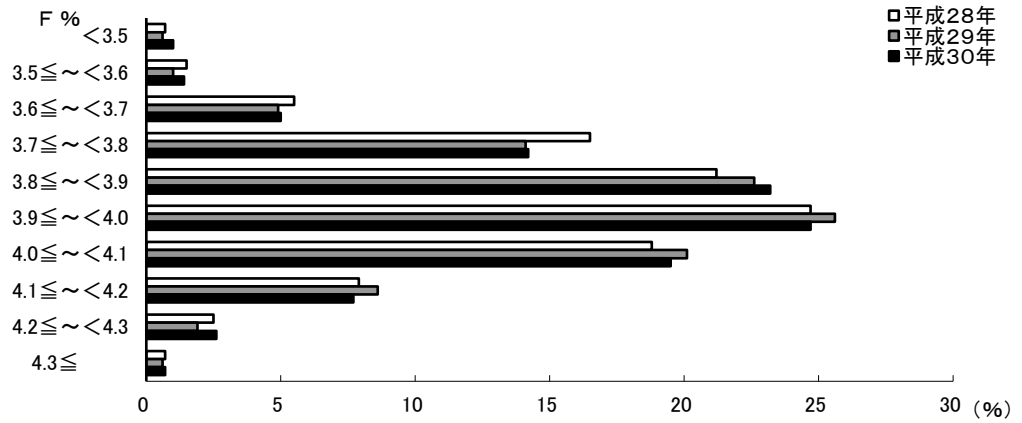


図6 SNFの分布

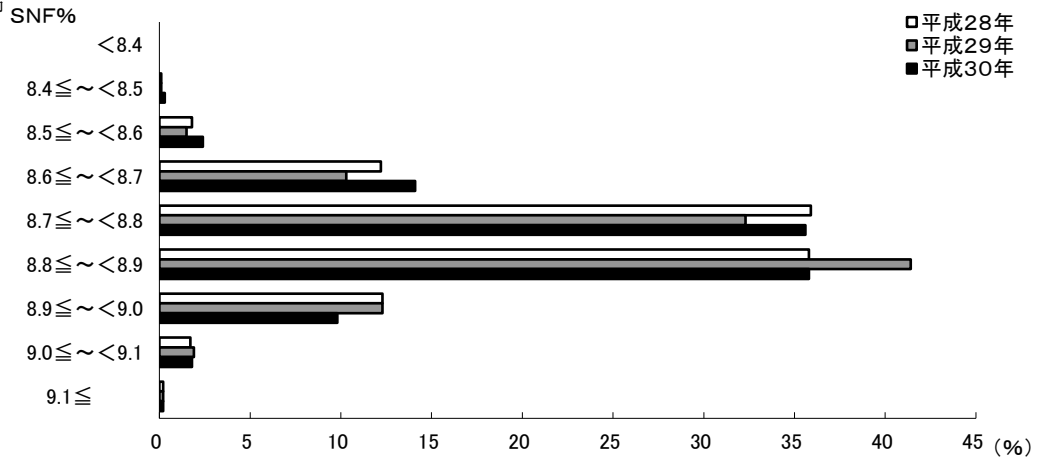


図2 平成30年 Fの変動

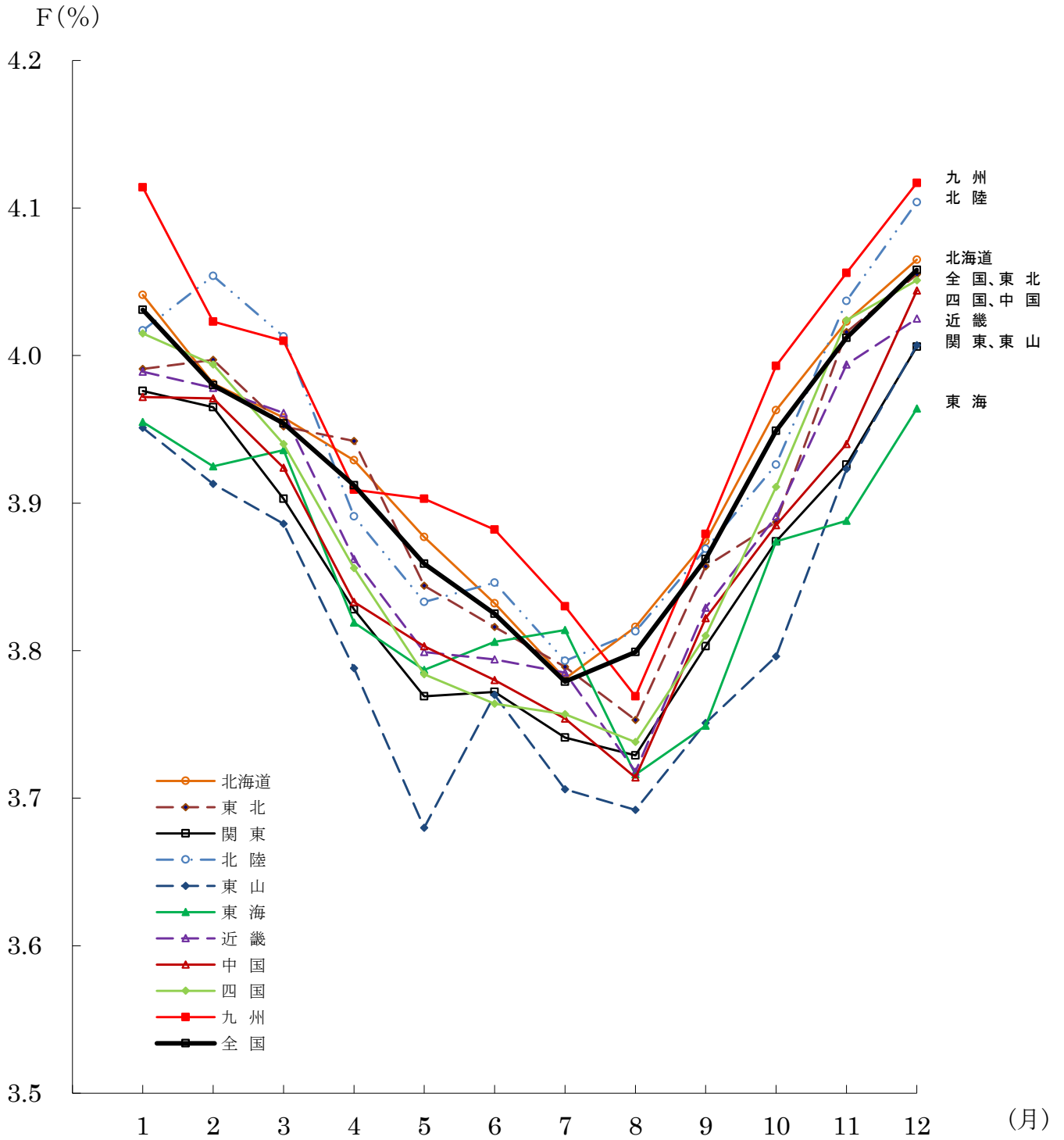
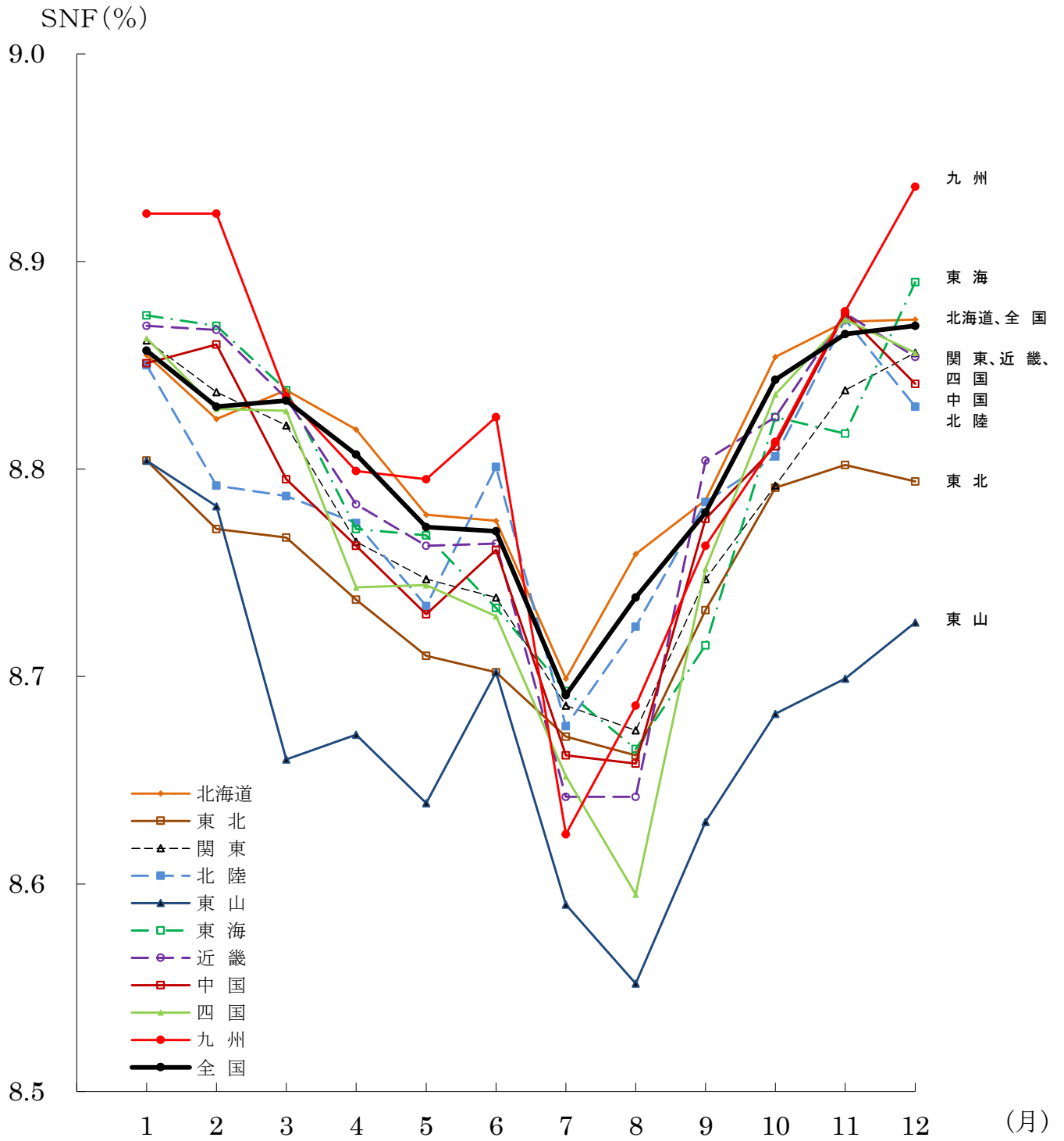


図4 平成30年 SNFの変動



平成30年全国集乳路線別生乳成分表(平成30年1月～12月)

区 分	1 月		2 月		3 月		4 月		5 月		6 月		7 月		8 月		9 月		1 0 月		1 1 月		1 2 月		合計・平均			
	分析値	前年比	分析値	前年比	分析値	前年比	分析値	前年比	分析値	前年比	分析値	前年比	分析値	前年比	分析値	前年比	分析値	前年比	分析値	前年比	分析値	前年比	分析値	前年比	分析値	前年比		
北海道	A	13	1	12	△ 1	12	△ 1	12	△ 1	14	0	14	0	14	△ 1	14	3	14	△ 3	16	2	12	△ 4	14	1	161	△ 4	
	B	463	8	460	△ 8	464	1	464	10	473	18	467	4	476	9	467	6	472	△ 15	482	10	480	△ 2	486	11	5654	52	
	C	4.03	△ 0.010	4.02	0.040	3.983	0.025	3.931	0.002	3.849	△ 0.028	3.815	△ 0.017	3.827	0.046	3.815	△ 0.001	3.870	△ 0.004	3.949	△ 0.014	3.978	△ 0.045	4.051	△ 0.014	3.927	△ 0.002	
	D	8.849	△ 0.006	8.868	0.044	8.833	△ 0.005	8.802	△ 0.017	8.755	△ 0.023	8.759	△ 0.016	8.741	0.042	8.710	△ 0.049	8.765	△ 0.020	8.800	△ 0.054	8.818	△ 0.053	8.869	△ 0.003	8.798	△ 0.013	
	E	4.115		4.117		4.094		4.069		4.040		3.934		3.926		3.919		3.980		4.130		4.143		4.201				
	F	8.864		8.964		8.959		8.908		8.845		8.886		8.837		8.791		8.797		8.869		9.005		8.927				
	G	3.906		3.971		3.911		3.877		3.808		3.763		3.799		3.775		3.799		3.851		3.954		3.985				
東北	A	4	0	3	0	3	0	4	1	3	△ 1	3	0	4	1	3	1	4	1	3	0	4	1	4	0	42	4	
	B	20	3	20	3	20	1	21	1	18	△ 2	19	0	20	1	18	0	20	1	19	△ 1	18	△ 2	18	△ 3	231	2	
	C	4.03	0.042	4.034	0.037	3.947	△ 0.005	3.880	△ 0.062	3.785	△ 0.059	3.785	△ 0.031	3.751	△ 0.038	3.725	△ 0.028	3.777	△ 0.080	3.881	△ 0.006	3.965	△ 0.051	4.028	△ 0.027	3.883	△ 0.031	
	D	8.816	0.012	8.816	0.045	8.776	0.009	8.760	0.023	8.715	0.005	8.705	0.003	8.666	△ 0.005	8.659	△ 0.003	8.735	0.003	8.774	△ 0.017	8.743	△ 0.059	8.799	0.005	8.748	0.000	
	E	4.100		4.083		4.010		3.920		3.860		3.823		3.842		3.820		3.852		3.887		4.010		4.110				
	F	8.910		8.860		8.820		8.830		8.790		8.745		8.710		8.730		8.783		8.815		8.790		8.860				
	G	4.003		3.988		3.913		3.845		3.746		3.682		3.680		3.700		3.730		3.876		3.890		4.000				
関東	A	6	1	6	0	6	1	6	1	6	0	6	0	5	△ 1	6	0	6	1	6	0	6	1	6	1	71	5	
	B	39	△ 5	4	0	43	2	42	2	43	△ 1	43	△ 1	44	1	41	1	38	△ 1	41	0	40	△ 4	41	0	496	△ 6	
	C	4.022	0.046	4.002	0.037	3.908	0.005	3.844	0.016	3.816	0.047	3.771	△ 0.001	3.721	△ 0.020	3.722	△ 0.007	3.742	△ 0.061	3.830	△ 0.044	3.903	△ 0.023	3.958	△ 0.048	3.847	△ 0.008	
	D	8.859	△ 0.003	8.856	0.019	8.828	0.007	8.764	△ 0.001	8.721	△ 0.026	8.726	△ 0.012	8.623	△ 0.063	8.645	△ 0.029	8.723	△ 0.024	8.799	0.007	8.802	△ 0.036	8.833	△ 0.023	8.761	△ 0.018	
	E	4.094		4.173		3.940		3.884		3.845		3.940		3.777		3.775		3.787		3.862		3.980		4.037				
	F	8.908		8.893		8.896		8.820		8.760		8.759		8.672		8.681		8.772		8.910		8.842		8.881				
	G	3.861		3.873		3.776		3.739		3.730		3.742		3.705		3.673		3.695		3.843		3.760		3.879				
北陸	A	2	0	2	0	2	0	2	0	2	0	2	0	2	0	2	0	2	0	2	0	2	0	2	0	24	0	
	B	16	2	14	0	12	△ 2	15	0	15	1	14	2	13	0	13	△ 1	13	△ 1	14	0	14	1	13	△ 1	166	1	
	C	4.07	0.053	4.069	0.015	4.030	0.017	3.913	0.022	3.861	0.028	3.818	△ 0.028	3.772	△ 0.021	3.745	△ 0.068	3.791	△ 0.078	3.845	△ 0.081	3.994	△ 0.043	3.983	△ 0.121	3.912	△ 0.020	
	D	8.864	0.014	8.843	0.051	8.838	0.051	8.790	0.016	8.765	0.031	8.761	△ 0.040	8.711	0.035	8.708	△ 0.016	8.734	△ 0.050	8.814	0.008	8.824	△ 0.048	8.824	△ 0.006	8.792	0.008	
	E	4.126		4.122		4.040		3.965		3.908		3.891		3.815		3.750		3.816		3.870		4.025		3.989				
	F	8.929		8.887		8.852		8.843		8.784		8.786		8.714		8.769		8.737		8.837		8.834		8.846				
	G	4.042		4.039		4.021		3.879		3.836		3.776		3.740		3.739		3.771		3.828		3.949		3.975				
東山	A	1	0	1	0	1	0	1	0	1	0	1	0	1	0	1	0	1	0	1	0	1	0	1	0	12	0	
	B	13	1	13	0	13	1	13	1	14	0	14	0	14	0	15	4	13	1	14	△ 1	14	△ 1	12	△ 2	162	4	
	C	3.926	△ 0.023	3.96	0.048	3.838	△ 0.048	3.840	0.052	3.714	0.034	3.763	△ 0.007	3.682	△ 0.024	3.629	△ 0.063	3.711	△ 0.040	3.790	△ 0.006	3.927	0.004	3.912	△ 0.095	3.799	△ 0.026	
	D	8.705	△ 0.099	8.680	△ 0.102	8.681	0.021	8.687	0.015	8.634	△ 0.005	8.637	△ 0.065	8.541	△ 0.049	8.587	0.035	8.610	△ 0.020	8.700	0.018	8.646	△ 0.053	8.667	△ 0.059	8.645	△ 0.035	
	E	3.928		3.961		3.838		3.840		3.714		3.763		3.682		3.629		3.711		3.790		3.927		3.912				
	F	8.705		8.680		8.681		8.687		8.634		8.637		8.541		8.587		8.610		8.700		8.646		8.667				
	G	3.928		3.961		3.838		3.840		3.714		3.763		3.682		3.629		3.711		3.790		3.927		3.912				
東山	A	7.05		8.680		8.681		8.687		8.634		8.637		8.541		8.587		8.610		8.700		8.646		8.667				
	B	8.705		8.680		8.681		8.687		8.634		8.637		8.541		8.587		8.610		8.700		8.646		8.667				

区分	1月		2月		3月		4月		5月		6月		7月		8月		9月		10月		11月		12月		合計・平均				
	分析値	前年比	分析値	前年比	分析値	前年比	分析値	前年比	分析値	前年比	分析値	前年比	分析値	前年比	分析値	前年比	分析値	前年比	分析値	前年比	分析値	前年比	分析値	前年比	分析値	前年比	分析値	前年比	
東海	A	3	0	4	0	4	1	3	0	3	△2	3	0	4	1	4	0	4	1	4	0	3	0	3	0	42	1		
	B	17	△4	20	1	18	△1	19	0	20	△4	18	0	22	5	20	△1	18	0	20	1	19	△1	17	△2	228	△6		
	C	3.982	0.027	3.962	0.037	3.872	△0.064	3.820	0.001	3.797	0.010	3.828	0.022	3.722	△0.092	3.720	0.004	3.752	0.003	3.855	△0.019	3.888	0.000	3.904	△0.060	3.839	△0.014		
	D	8.856	△0.018	8.842	△0.027	8.776	△0.062	8.770	△0.001	8.726	△0.042	8.679	△0.054	8.654	△0.039	8.612	△0.053	8.719	0.004	8.801	△0.024	8.761	△0.056	8.835	△0.055	8.750	△0.040		
	E	4.091		4.139		4.062		3.982		3.927		3.869		3.828		3.852		3.904		3.983		4.073		4.127					
	F	8.917		8.897		8.840		8.815		8.745		8.761		8.678		8.669		8.769		8.836		8.792		8.869					
	G	13.5	△3.0	17.2	0.5	14.7	0.0	16.9	2.2	15.1	△4.0	14.3	0.1	21.0	6.2	17.2	△0.4	14.9	△0.4	16.2	△0.7	13.4	△2.4	13.9	△2.0	15.6	△0.4		
近畿	A	6	△2	6	△2	6	△2	6	△2	6	△1	7	0	7	△1	6	△2	6	△2	7	0	8	2	8	2	79	△10		
	B	49	0	41	△3	41	△5	43	△1	40	△3	44	2	47	3	45	4	44	0	47	5	46	8	48	5	529	15		
	C	3.985	△0.004	3.970	△0.008	3.901	△0.060	3.879	0.017	3.812	0.013	3.761	△0.033	3.689	△0.096	3.712	△0.006	3.746	△0.083	3.842	△0.049	3.890	△0.104	3.976	△0.049	3.851	△0.035		
	D	8.863	△0.006	8.833	△0.034	8.821	△0.013	8.778	△0.005	8.732	△0.031	8.709	△0.055	8.637	△0.005	8.657	0.015	8.751	△0.053	8.822	△0.003	8.838	△0.037	8.870	0.016	8.779	△0.015		
	E	4.097		4.123		4.034		3.967		3.927		3.904		3.803		3.795		3.828		3.929		3.980		4.067					
	F	8.915		9.012		8.962		8.949		8.907		8.871		8.815		8.708		8.799		8.978		9.073		9.020					
	G	58.3	4.6	54.2	△4.4	54.4	△4.1	54.5	1.3	17.8	△33.7	52.8	△2.9	57.0	0.9	54.1	△1.5	54.5	△4.4	64.8	8.7	20.3	△31.7	58.8	4.9	42.8	△12.5		
中国	A	3	△1	3	0	4	0	3	0	3	0	3	0	3	0	3	0	3	0	3	△1	3	0	4	1	38	△1		
	B	7	△6	8	△4	9	△4	8	△2	8	△2	8	△2	9	△1	9	△1	8	△2	8	△2	8	△1	9	0	99	△27		
	C	4.071	0.099	4.043	0.072	3.941	0.017	3.902	0.069	3.862	0.059	3.818	0.038	3.773	0.019	3.752	0.038	3.802	△0.020	3.892	0.007	3.939	△0.001	4.024	△0.020	3.900	0.021		
	D	8.839	△0.012	8.812	△0.048	8.785	△0.010	8.744	△0.019	8.726	△0.004	8.718	△0.043	8.651	△0.011	8.643	△0.015	8.680	△0.096	8.768	△0.043	8.807	△0.068	8.865	0.024	8.753	△0.034		
	E	4.180		4.130		4.090		4.060		3.950		3.840		3.790		3.760		3.860		3.893		3.988		4.110					
	F	8.920		8.850		8.890		8.860		8.765		8.775		8.724		8.713		8.770		8.860		8.850		8.947					
	G	9.0	△7.0	10.4	△4.5	11.7	△4.6	10.1	△0.9	8.7	△2.3	10.6	△0.6	11.3	0.7	12.7	1.3	8.5	△2.5	10.5	△1.9	9.0	△1.7	11.9	1.6	10.3	△1.9		
四国	A	2	1	1	0	3	1	2	0	1	0	1	0	1	0	1	0	2	1	1	0	1	0	1	△2	17	1		
	B	12	2	10	0	11	0	10	△1	9	△1	9	△1	8	△2	9	△1	9	△1	8	△2	8	△2	8	△5	111	△14		
	C	4.019	0.004	3.997	0.003	3.906	△0.034	3.845	△0.011	3.790	0.006	3.787	0.023	3.782	0.025	3.754	0.016	3.737	△0.073	3.848	△0.063	3.944	△0.080	3.971	△0.080	3.863	△0.028		
	D	8.836	△0.027	8.845	0.016	8.808	△0.020	8.751	0.008	8.727	△0.017	8.716	△0.013	8.633	△0.019	8.622	0.027	8.706	△0.046	8.794	△0.042	8.863	△0.009	8.834	△0.022	8.761	△0.017		
	E	4.020		3.997		3.930		3.900		3.790		3.787		3.782		3.754		3.762		3.848		3.944		3.971					
	F	8.867		8.845		8.890		8.752		8.727		8.716		8.633		8.622		8.710		8.794		8.863		8.834					
	G	22.1	0.6	20.4	0.2	24.2	0.6	19.1	△3.1	27.3	8.0	20.4	0.4	22.7	2.3	22.1	1.4	26.6	6.1	20.6	0.8	23.9	4.0	19.2	△6.0	22.3	1.2		
九州	A	4	1	3	△2	4	0	6	1	5	0	3	△1	3	0	4	0	4	1	3	0	3	0	3	0	45	0		
	B	15	△1	13	△4	14	△5	22	0	19	△1	16	2	20	2	16	△1	17	2	16	△3	16	1	16	4	200	△4		
	C	4.121	0.007	4.047	0.024	3.946	△0.064	3.883	△0.026	3.889	△0.014	3.823	△0.059	3.856	0.026	3.866	0.097	3.873	△0.006	3.948	△0.045	4.067	0.011	4.068	△0.049	3.944	△0.011		
	D	8.901	△0.022	8.906	△0.017	8.822	△0.013	8.726	△0.073	8.755	△0.040	8.739	△0.086	8.649	0.025	8.632	△0.054	8.753	△0.010	8.898	0.085	8.865	△0.011	8.874	△0.062	8.789	△0.027		
	E	4.147		4.071		3.960		3.910		3.944		3.833		3.895		3.883		3.900		4.054		4.123		4.132					
	F	8.928		8.944		8.904		9.000		8.894		8.775		8.778		8.744		8.978		8.963		8.895		8.963					
	G	14.3	△0.4	12.6	△3.4	13.6	△2.8	18.6	△1.5	22.2	3.6	15.8	1.9	17.8	1.0	14.2	△3.8	14.4	0.4	14.7	△2.6	16.2	0.8	17.9	2.8	16.0	△0.4		
全国計・平均	A	44	1	41	△5	45	0	45	0	44	△4	43	△1	44	△1	44	2	46	0	46	2	43	△1	46	3	531	△4		
	B	645	0	640	△15	645	△12	657	10	659	5	652	6	673	18	653	10	652	△16	669	7	663	△3	668	7	7876	17		
	C	4.030	△0.001	4.017	0.037	3.969	0.015	3.914	0.002	3.843	△0.016	3.809	△0.016	3.808	0.029	3.798	△0.001	3.847	△0.015	3.928	△0.021	3.968	△0.044	4.036	△0.022	3.914	△0.005		
	D	8.850	△0.007	8.863	0.033	8.828	△0.005	8.791	△0.016	8.748	△0.024	8.750	△0.020	8.717	0.026	8.695	△0.043	8.756	△0.023	8.802	△0.041	8.815	△0.050	8.862	△0.007	8.790	△0.015		
	G	40.3	△0.3	40.5	△0.7	40.4	△0.1	40.5	0.4	41.1	0.8	41.2	1.8	43.2	2.7	40.6	△0.5	42.3	0.8	42.4	1.9	42.1	0.7	42.5	1.5	41.4	0.7		

備考 A:工場数 B:路線数 C:F%(加重平均) D:SNF%(加重平均) E:工場合乳最高値(F、SNF)
F:工場合乳最低値(F、SNF) G:対象乳量/当該地域1日当りの全生乳生産量% △:減