
資料2101

全国集乳路線別生乳成分調査

(第46報)

2021年3月

公益財団法人 日本乳業技術協会

全国集乳路線別生乳成分調査（第46報）

公益財団法人 日本乳業技術協会

本調査は乳業各社の協力を得てわが国の原料乳の乳質を継続的に調査し、その実態を把握し乳質改善、酪農・乳業の経営合理化並びにその発展に寄与することを目的として、1975年以降実施している。

2020年(1月～12月)の調査成績を以下に報告する。

調査協力会社

協同乳業株式会社、グリコマニュファクチャリングジャパン株式会社 岐阜工場、信州ミルクランド株式会社、北陸酪農業協同組合連合会、株式会社明治、森永乳業株式会社、雪印メグミルク株式会社、よつ葉乳業株式会社

1. 調査路線数

工場に搬入された生乳をローリー単位で、調査路線数とした。

路線数は7792で、前年に比べて北海道(+87)で増加し、東北(-15)、関東(-9)、北陸(-38)、東山(-8)、東海(-77)、近畿(-39)、中国(-29)、九州(-13)で減少し、総計では141路線減少した。

全生乳生産量(1日当たり)に対する調査対象乳量の割合は41.0%(前年41.6%)であった。

2. 乳脂肪分(F)の変動

全国通年平均は3.930%(前年比0.003ポイント増)を示した。

地域別のFは図1の通りで、全国通年平均を上回った地域は北海道(3.940%)のみであった。

Fの月別変動は図2の通りで、8月(3.804%)を最低として、5月～9月で平均より低く、1月～4月、10月～12月で平均より高かった。

3. 無脂乳固形分(SNF)の変動

全国通年平均は8.800%(前年比0.009ポイント増)を示

した。

地域別のSNFは図3の通りで、全国通年平均を上回った地域は北海道(8.803%)、北陸(8.808%)、近畿(8.808%)、中国(8.838%)であった。

SNFの月別変動は図4の通りで、8月(8.690%)を最低として、5月～9月で平均より低く、1月～4月、10月～12月で平均より高かった。

4. F、SNFの分布(乳量%)

F、SNFの分布(乳量%)は図5、図6に示した。更に、地域別、月別のF、SNFの分布を表1～表4に示した。

全国通年平均でF3.5%未満の乳量割合は1.0%(前年1.0%)、3.5%以上3.6%未満の割合は1.2%(同1.6%)を示し、3.6%未満の割合は前年に比べて減少した。

地域別のF3.5%未満の割合は北海道(1.1%)、近畿(1.9%)が平均より高率を示した。

月別のF3.5%未満の割合は4月(1.7%)、5月(1.9%)、6月(1.8%)、7月(2.0%)、8月(2.6%)、9月(1.7%)の各月が平均より高率を示した。

全国通年平均でSNF8.3%未満の乳量割合は0.0%(前年0.0%)、8.3%以上8.4%未満の割合は0.0%(同0.0%)を示し、またSNF8.5%未満までの割合は0.3%(同0.3%)と前年と同じ割合を示した。

5. まとめ

全国通年平均でFは3.930%、SNFは8.800%で、前年に比べFは0.003ポイント増を示し、SNFは0.009ポイント増を示した。

また、地域別のF及びSNFは北海道が共に平均を上回り、北陸、近畿、中国でSNFが平均を上回った。

F3.6%未満の乳量割合は減少し、SNF8.5%未満の乳量割合に変化はなかった。

表1 2020年 Fの分布(地域別)

地域	<3.5	3.5≤~<3.6	3.6≤~<3.7	3.7≤~<3.8	3.8≤~<3.9	3.9≤~<4.0	4.0≤~<4.1	4.1≤~<4.2	4.2≤~<4.3	4.3≤
北海道	1.1	1.2	3.9	10.3	22.3	24.4	21.2	10.5	3.6	1.5
東北	0.0	2.9	7.0	13.6	22.9	24.9	20.6	4.9	2.9	0.3
関東	0.0	0.1	2.7	23.0	29.9	34.4	9.4	0.3	0.1	0.1
北陸	0.0	0.4	1.9	22.0	38.6	23.2	10.4	3.5	0.0	0.0
東山	0.5	3.0	21.0	20.6	24.1	23.6	5.3	1.9	0.0	0.0
東海	0.4	2.6	7.3	29.6	29.6	22.5	5.9	2.1	0.0	0.0
近畿	1.9	1.6	11.1	16.1	23.5	24.8	14.3	4.4	1.5	0.8
中国	0.0	0.0	0.0	8.2	27.6	37.2	23.8	3.2	0.0	0.0
四国	0.0	0.0	2.6	25.3	37.6	10.3	15.1	6.6	2.1	0.4
九州	0.0	0.2	1.0	13.3	31.1	24.8	19.3	4.9	5.2	0.2
全国	1.0	1.2	4.1	11.9	23.4	25.0	19.8	9.1	3.3	1.2

表2 2020年 Fの分布(月別)

月	<3.5	3.5≤~<3.6	3.6≤~<3.7	3.7≤~<3.8	3.8≤~<3.9	3.9≤~<4.0	4.0≤~<4.1	4.1≤~<4.2	4.2≤~<4.3	4.3≤
1月	0.0	0.3	0.9	2.7	7.8	26.3	37.5	16.3	5.7	2.5
2月	0.0	0.3	1.3	3.1	9.5	33.6	34.5	10.7	4.9	2.1
3月	0.0	0.9	1.4	5.2	11.4	38.0	30.1	8.0	3.7	1.3
4月	1.7	0.8	2.8	5.1	21.8	36.1	22.2	6.8	2.3	0.4
5月	1.9	1.3	4.9	15.0	38.5	27.0	8.6	2.4	0.4	0.0
6月	1.8	1.9	9.0	23.1	43.1	15.4	4.3	1.2	0.2	0.0
7月	2.0	2.4	7.0	24.5	37.4	20.7	3.9	1.9	0.2	0.0
8月	2.6	2.5	9.4	29.6	38.5	13.8	2.5	0.9	0.2	0.0
9月	1.7	2.9	7.2	22.1	38.3	18.9	6.1	2.3	0.3	0.2
10月	0.2	0.6	3.3	7.1	21.9	34.0	22.7	7.7	1.9	0.6
11月	0.0	0.2	0.9	2.8	7.0	24.0	28.1	26.5	7.6	2.9
12月	0.0	0.1	1.2	1.8	4.5	12.7	37.1	25.5	12.0	5.1
年間	1.0	1.2	4.1	11.9	23.4	25.0	19.8	9.1	3.3	1.2

表3 2020年 SNFの分布(地域別)

地域	<8.3	8.3≤~<8.4	8.4≤~<8.5	8.5≤~<8.6	8.6≤~<8.7	8.7≤~<8.8	8.8≤~<8.9	8.9≤~<9.0	9.0≤~<9.1	9.1≤
北海道	0.0	0.0	0.2	2.0	11.2	34.1	35.8	14.2	2.3	0.2
東北	0.0	0.0	0.9	3.6	20.1	39.0	30.0	5.4	1.0	0.0
関東	0.0	0.1	0.6	2.2	16.2	34.0	36.1	9.6	1.2	0.0
北陸	0.0	0.0	0.0	0.4	4.7	41.9	33.3	17.0	2.5	0.2
東山	0.0	0.0	1.3	13.8	30.6	34.4	18.3	1.6	0.0	0.0
東海	0.0	0.0	2.9	5.0	13.0	37.6	32.9	8.6	0.0	0.0
近畿	0.0	0.3	0.6	6.6	14.0	24.3	29.2	16.5	6.0	2.5
中国	0.0	0.0	0.0	0.0	4.9	33.0	36.5	14.3	11.3	0.0
四国	0.0	0.0	0.0	4.6	14.4	42.1	25.0	12.6	1.3	0.0
九州	0.0	0.3	0.8	3.4	15.2	26.5	36.7	11.9	5.2	0.0
全国	0.0	0.0	0.3	2.4	11.9	33.8	35.3	13.6	2.4	0.3

表4 2020年 SNFの分布(月別)

月	<8.3	8.3≤~<8.4	8.4≤~<8.5	8.5≤~<8.6	8.6≤~<8.7	8.7≤~<8.8	8.8≤~<8.9	8.9≤~<9.0	9.0≤~<9.1	9.1≤
1月	0.0	0.0	0.0	0.4	2.0	11.7	49.1	31.0	4.9	0.9
2月	0.0	0.0	0.0	1.0	4.3	22.6	52.7	16.8	2.0	0.6
3月	0.0	0.0	0.2	1.0	6.2	31.1	45.9	14.0	1.4	0.2
4月	0.0	0.0	0.0	0.8	4.8	28.1	48.2	15.8	2.2	0.1
5月	0.0	0.0	0.3	2.5	13.4	55.7	23.1	4.9	0.1	0.0
6月	0.0	0.0	0.6	3.7	23.7	54.7	15.0	2.2	0.1	0.0
7月	0.0	0.0	0.3	2.6	21.1	56.7	16.1	3.0	0.2	0.0
8月	0.0	0.2	1.6	10.2	39.2	38.3	9.6	0.8	0.0	0.1
9月	0.0	0.1	0.0	3.9	18.1	52.7	20.0	4.3	0.7	0.2
10月	0.0	0.0	0.1	2.1	6.2	32.2	47.4	10.4	1.5	0.1
11月	0.0	0.0	0.0	0.2	1.5	11.0	50.8	28.9	7.1	0.5
12月	0.0	0.0	0.0	0.1	2.5	9.8	46.9	31.6	8.5	0.6
年間	0.0	0.0	0.3	2.4	11.9	33.8	35.3	13.6	2.4	0.3

図1 地域別 F

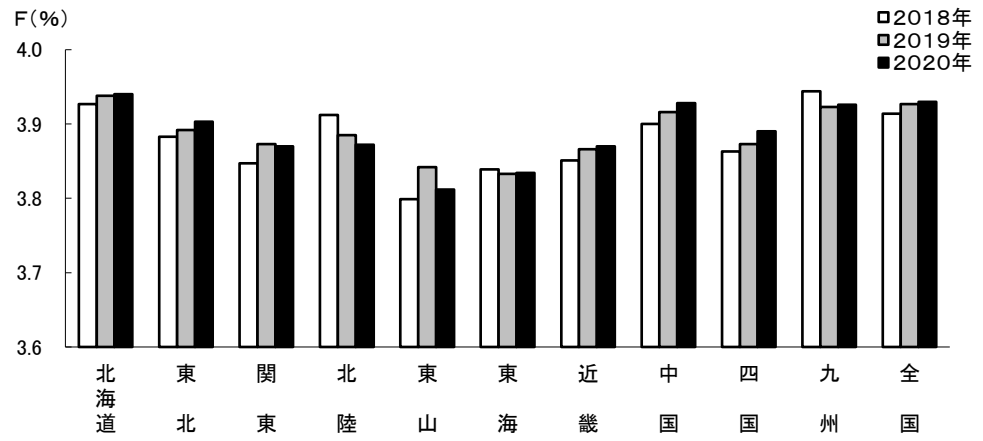


図3 地域別 SNF

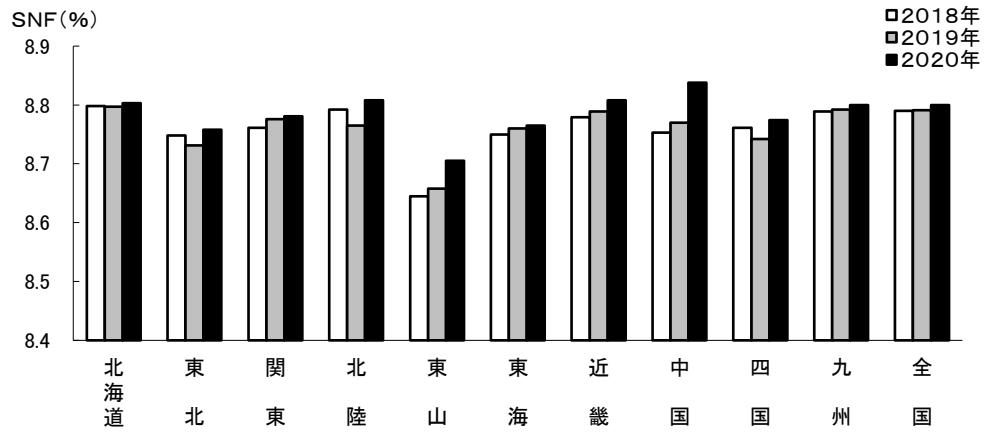


図5 Fの分布

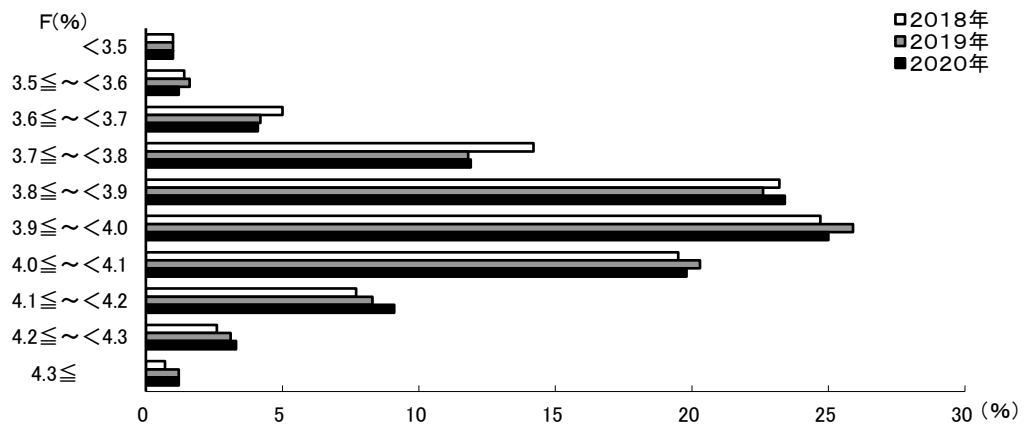
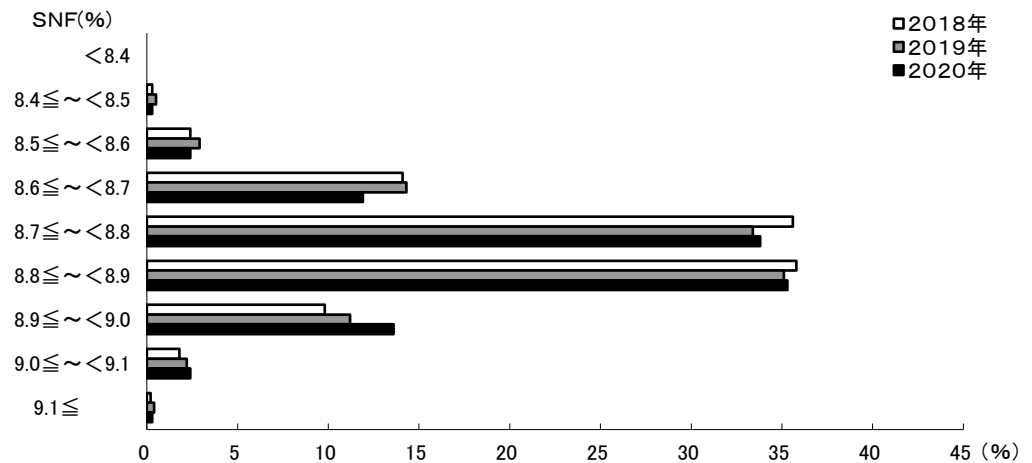


図6 SNFの分布



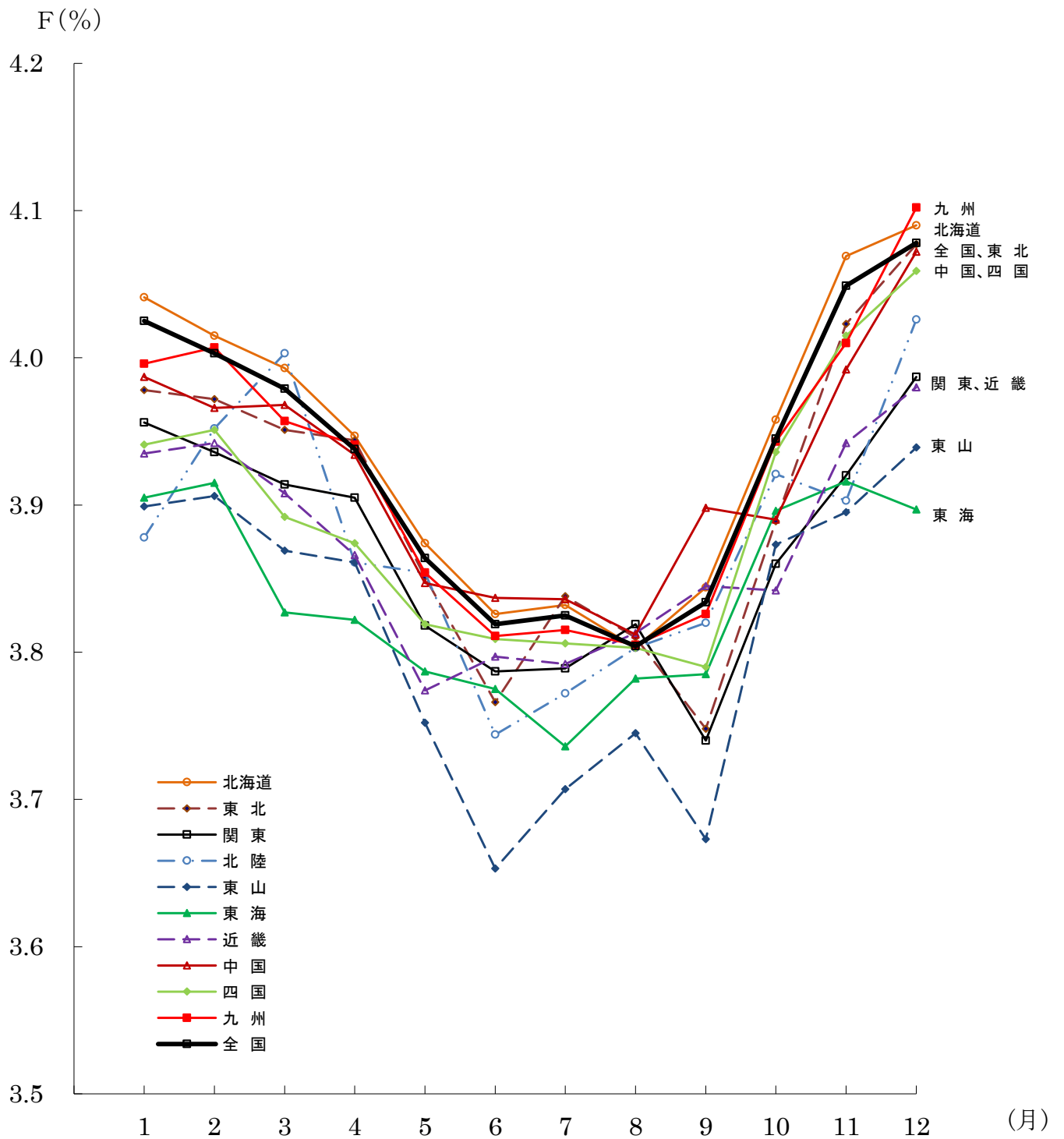


図 2 2020年 F の変動

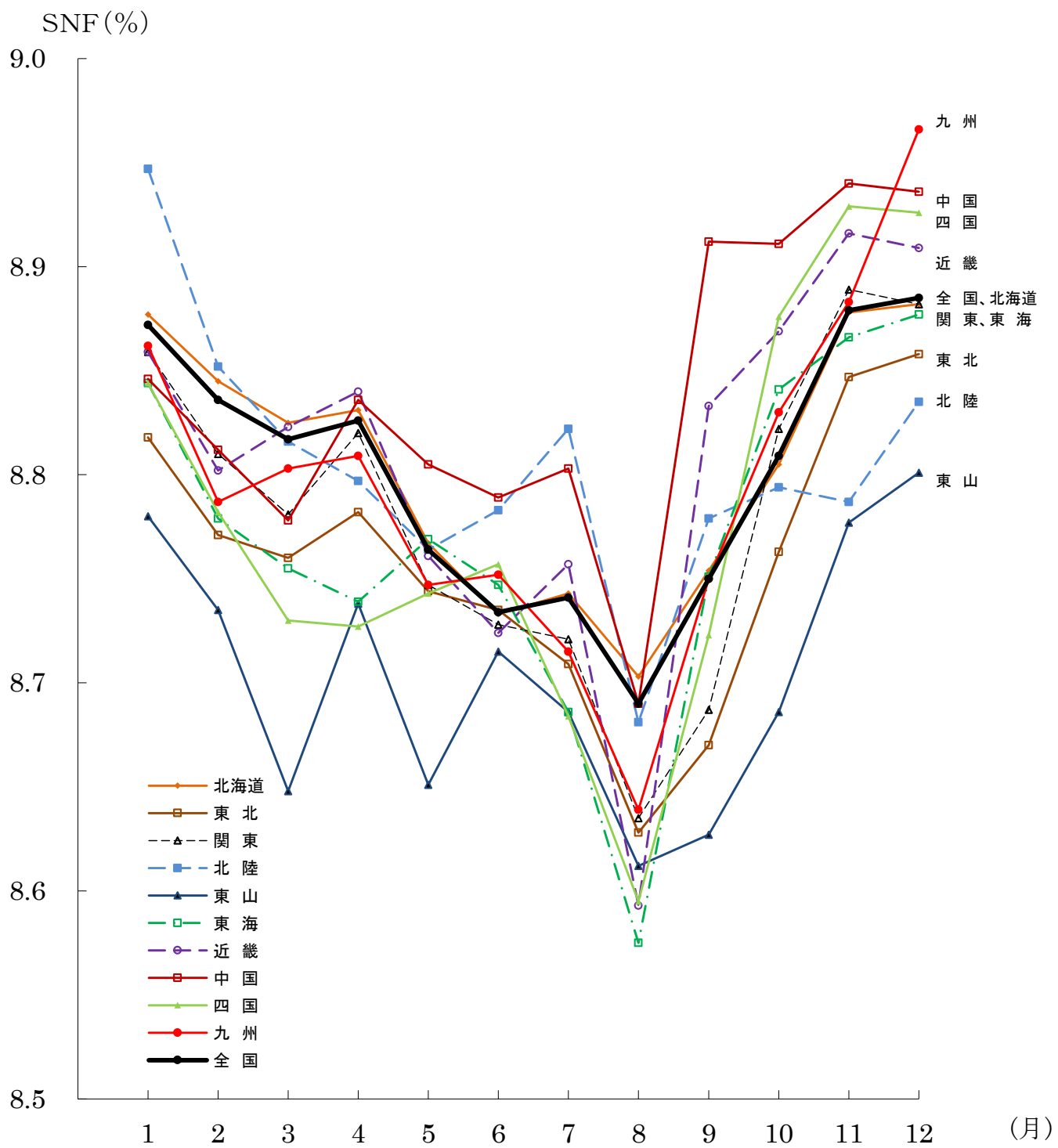


図 4 2020年 SNFの変動

2020年全国集乳路線別生乳成分表(2020年1月~12月)

区 分	1 月		2 月		3 月		4 月		5 月		6 月		7 月		8 月		9 月		10 月		11 月		12 月		合計・平均					
	分析値	前年比	分析値	前年比	分析値	前年比	分析値	前年比	分析値	前年比	分析値	前年比	分析値	前年比	分析値	前年比	分析値	前年比	分析値	前年比	分析値	前年比	分析値	前年比	分析値	前年比	分析値	前年比		
北海道	A	11	△ 2	12	△ 1	10	△ 3	10	△ 2	11	△ 1	16	3	11	△ 3	13	△ 1	15	0	14	1	13	1	12	△ 1	148	△ 9			
	B	492	18	475	2	481	10	476	3	478	△ 7	506	7	497	0	497	14	511	13	500	8	498	16	495	3	5906	87			
	C	4.04	△ 0.007	4.015	△ 0.023	3.993	0.025	3.947	0.002	3.874	△ 0.009	3.826	△ 0.003	3.832	△ 0.014	3.803	0.019	3.844	△ 0.042	3.958	△ 0.013	4.069	0.043	4.090	0.037	3.940	0.002			
	D	8.87	0.023	8.845	△ 0.018	8.825	0.006	8.831	0.036	8.767	△ 0.008	8.733	△ 0.009	8.743	△ 0.008	8.703	0.002	8.754	0.045	8.805	△ 0.009	8.878	0.012	8.882	0.005	8.803	0.006			
	E	4.104		4.090		4.081		4.029		4.040		3.885		3.918		3.868		3.987		4.090		4.105		4.144						
		8.911		8.876		8.869		8.888		8.783		8.800		8.820		8.796		8.804		8.890		8.940		9.060						
	F	3.966		3.948		3.950		3.912		3.760		3.800		3.784		3.772		3.780		3.900		3.991		4.037						
		8.799		8.762		8.767		8.747		8.726		8.669		8.684		8.650		8.660		8.750		8.790		8.710						
	G	61.7	1.4	59.7	△ 0.3	59.4	0.0	59.9	△ 0.5	59.9	△ 1.6	61.0	△ 0.7	60.1	△ 1.2	60.4	△ 0.2	60.7	1.7	61.1	1.8	61.6	2.2	60.9	△ 0.8	60.5	0.1			
	東北	A	3	△ 1	4	1	3	0	3	0	3	△ 1	5	2	3	△ 1	3	△ 1	3	0	3	0	3	0	3	△ 1	39	△ 3		
B		17	△ 1	18	0	17	△ 1	17	△ 2	18	△ 1	19	1	17	△ 3	18	△ 2	17	△ 2	16	△ 2	17	△ 1	17	△ 1	208	△ 15			
C		3.975	△ 0.056	3.972	△ 0.020	3.951	0.025	3.944	0.002	3.851	△ 0.018	3.766	△ 0.005	3.838	0.027	3.810	0.109	3.748	△ 0.057	3.889	△ 0.015	4.023	0.053	4.077	0.046	3.903	0.011			
D		8.818	0.036	8.771	0.001	8.760	△ 0.023	8.782	0.015	8.744	0.040	8.735	0.051	8.709	0.027	8.628	0.037	8.670	0.031	8.763	0.035	8.847	0.019	8.858	0.001	8.758	0.027			
E		4.060		4.120		4.080		4.010		3.919		3.820		3.860		3.926		3.780		3.970		4.076		4.152						
		8.840		8.870		8.790		8.805		8.787		8.820		8.719		8.671		8.740		8.820		8.849		8.872						
F		3.938		3.906		3.891		3.919		3.805		3.630		3.822		3.738		3.690		3.846		3.971		4.027						
		8.800		8.640		8.745		8.710		8.718		8.698		8.680		8.589		8.628		8.730		8.840		8.850						
G		6.3	△ 0.9	7.3	1.0	6.1	△ 0.2	6.0	△ 1.3	7.1	△ 0.1	8.4	2.2	6.2	△ 2.2	7.3	△ 1.5	6.1	△ 1.5	6.0	△ 1.3	7.2	△ 0.1	7.2	0.3	6.8	△ 0.4			
関東		A	6	1	5	△ 1	5	△ 1	6	1	6	0	5	△ 1	6	0	6	1	6	1	6	0	6	0	6	0	69	2		
	B	44	8	40	△ 1	41	3	42	△ 1	39	0	41	△ 4	39	△ 4	40	△ 1	37	△ 4	39	△ 2	39	0	40	△ 3	481	△ 9			
	C	3.956	△ 0.034	3.936	△ 0.023	3.914	△ 0.013	3.905	0.027	3.818	0.030	3.787	0.014	3.789	△ 0.010	3.819	0.093	3.740	△ 0.022	3.860	△ 0.010	3.920	△ 0.012	3.987	△ 0.004	3.870	△ 0.003			
	D	8.859	0.007	8.810	△ 0.036	8.781	△ 0.043	8.820	0.005	8.747	0.004	8.728	△ 0.036	8.721	0.017	8.635	0.047	8.687	0.037	8.822	0.066	8.889	0.057	8.882	0.013	8.781	0.005			
	E	4.023		3.954		3.994		3.962		3.857		3.864		3.850		3.876		3.759		3.942		3.960		4.080						
		8.870		8.853		8.833		8.937		8.768		8.749		8.757		8.674		8.760		8.847		8.949		8.900						
	F	3.870		3.908		3.872		3.872		3.630		3.722		3.758		3.730		3.600		3.808		3.882		3.958						
		8.824		8.758		8.716		8.698		8.610		8.650		8.653		8.390		8.644		8.729		8.807		8.768						
	G	19.8	△ 5.8	20.1	△ 5.4	17.9	△ 6.9	18.8	△ 0.7	18.8	0.8	19.9	△ 2.0	19.0	△ 0.8	22.3	0.4	21.7	△ 0.3	19.6	0.3	20.0	0.0	20.3	△ 2.0	19.8	△ 1.9			
	北陸	A	1	△ 1	1	△ 1	1	△ 1	1	△ 1	1	△ 1	1	△ 1	1	△ 1	1	△ 1	1	0	1	0	1	0	1	0	12	△ 8		
B		9	△ 5	7	△ 7	8	△ 5	8	△ 3	7	△ 5	8	△ 5	8	△ 4	7	△ 6	6	0	8	2	8	0	7	0	91	△ 38			
C		3.875	△ 0.115	3.952	△ 0.003	4.003	0.051	3.861	△ 0.044	3.854	0.018	3.744	△ 0.070	3.772	△ 0.074	3.803	0.029	3.820	0.029	3.921	0.059	3.903	0.004	4.026	0.095	3.872	△ 0.013			
D		8.947	0.079	8.852	0.096	8.816	0.001	8.797	△ 0.035	8.764	0.062	8.783	0.035	8.822	0.131	8.681	0.086	8.779	△ 0.004	8.794	0.055	8.787	△ 0.028	8.835	△ 0.069	8.808	0.043			
E		3.875		3.952		4.003		3.861		3.854		3.744		3.772		3.803		3.820		3.921		3.903		4.026						
		8.947		8.852		8.816		8.797		8.764		8.783		8.822		8.681		8.779		8.794		8.787		8.835						
F		3.878		3.952		4.003		3.861		3.854		3.744		3.772		3.803		3.820		3.921		3.903		4.026						
		8.947		8.852		8.816		8.797		8.764		8.783		8.822		8.681		8.779		8.794		8.787		8.835						
G		22.6	△ 12.5	20.3	△ 16.2	15.4	△ 14.7	22.7	△ 1.5	14.7	△ 15.9	23.4	△ 12.7	25.2	△ 5.2	16.2	△ 16.3	16.2	2.4	22.6	7.4	28.7	4.2	13.0	△ 3.6	20.1	△ 7.3			
東山		A	1	0	1	0	1	0	1	0	1	0	1	0	1	0	1	0	1	0	1	0	1	0	1	0	12	0		
	B	11	△ 1	12	0	9	△ 4	12	△ 4	10	△ 3	12	△ 1	13	2	14	2	12	1	12	△ 1	11	△ 2	14	3	142	△ 8			
	C	3.899	△ 0.050	3.906	△ 0.052	3.869	△ 0.033	3.861	△ 0.004	3.752	△ 0.010	3.653	△ 0.061	3.707	△ 0.029	3.745	0.022	3.673	△ 0.073	3.873	0.006	3.895	△ 0.046	3.939	0.012	3.812	△ 0.030			
	D	8.780	0.069	8.735	0.050	8.648	△ 0.051	8.738	0.143	8.651	△ 0.001	8.715	0.054	8.686	0.076	8.612	0.058	8.627	△ 0.003	8.686	0.024	8.777	0.110	8.801	0.001	8.705	0.047			
	E	3.899		3.906		3.869		3.861		3.752		3.653		3.707		3.745		3.673		3.873		3.895		3.939						
		8.780		8.735		8.648		8.738		8.651		8.715		8.686		8.612		8.627		8.686		8.777		8.801						
	F	3.899		3.906		3.869		3.861		3.752		3.653		3.707		3.745		3.673		3.873		3.895		3.939						
		8.780		8.735		8.648		8.738		8.651		8.715		8.686		8.612		8.627		8.686		8.777		8.801						
G	22.9	△ 1.2	22.8	△ 3.9	17.3	△ 6.4	23.1	△ 8.4	18.3	△ 9.5	23.5	△ 3.7	24.2	△ 0.5	26.1	1.9	25.1	4.7	23.2	△ 7.9	20.6	△ 4.4	27.2	5.4	22.8	△ 2.9				

区分	1月		2月		3月		4月		5月		6月		7月		8月		9月		10月		11月		12月		合計・平均			
	分析値	前年比	分析値	前年比	分析値	前年比	分析値	前年比	分析値	前年比	分析値	前年比	分析値	前年比	分析値	前年比	分析値	前年比	分析値	前年比	分析値	前年比	分析値	前年比	分析値	前年比	分析値	前年比
東海	A	3	0	3	0	5	2	4	1	3	△1	3	△1	3	0	3	0	2	△1	2	△1	2	△1	2	△2	35	△4	
	B	16	△3	16	△3	19	1	17	△1	16	△2	17	△2	17	0	5	△12	4	△15	4	△14	6	△12	4	△14	141	△77	
	C	3.905	△0.014	3.915	△0.008	3.827	△0.042	3.822	△0.024	3.787	△0.054	3.775	△0.006	3.736	△0.055	3.782	0.079	3.785	0.092	3.896	0.040	3.916	0.043	3.897	0.013	3.834	0.001	
	D	8.844	0.031	8.779	△0.056	8.755	△0.027	8.739	△0.052	8.769	0.004	8.747	0.051	8.686	0.023	8.575	△0.067	8.751	0.078	8.841	0.067	8.866	0.015	8.877	0.055	8.765	0.005	
	E	4.109		4.046		3.976		4.000		3.882		3.847		3.851		3.800		3.837		3.906		4.005		4.019				
	F	8.879		8.806		8.828		8.805		8.787		8.760		8.767		8.689		8.770		8.860		8.872		8.890				
	G	13.6	△2.4	13.3	△2.7	15.7	1.7	11.9	△1.4	10.8	△3.6	12	△5.1	11.7	△2.8	4.7	△8.6	3.1	△14.7	2.9	△12.7	5.7	△8.7	3.3	△11.0	9.3	△5.7	
近畿	A	7	△1	7	△1	7	△1	8	1	8	1	7	0	7	△1	7	0	7	0	8	1	8	1	8	1	89	1	
	B	46	△2	45	△1	48	1	45	△4	44	△2	45	△1	41	△7	44	△1	40	△6	38	△8	45	△1	44	△7	525	△39	
	C	3.935	△0.037	3.942	△0.012	3.908	△0.010	3.866	△0.011	3.774	△0.020	3.797	0.023	3.792	0.010	3.813	0.040	3.845	0.085	3.842	△0.016	3.942	△0.002	3.980	0.019	3.870	0.004	
	D	8.859	△0.027	8.802	△0.034	8.823	△0.029	8.840	0.031	8.761	△0.027	8.724	△0.040	8.757	0.059	8.593	△0.039	8.833	0.139	8.869	0.116	8.916	0.038	8.909	0.056	8.808	0.019	
	E	4.060		4.056		4.110		4.050		3.881		3.927		3.927		3.921		4.062		3.990		4.068		4.136				
	F	8.897		8.882		8.900		8.946		8.860		8.790		8.829		8.637		9.080		8.973		8.989		8.946				
	G	61.3	3.1	56.9	△1.0	56.7	△2.4	53.9	△5.0	53.9	△3.3	68.9	8.8	57.7	△2.6	59.3	△0.2	59.9	△3.7	56.1	△0.8	65.8	4.9	70.3	△6.2	59.1	△0.7	
中国	A	3	0	4	0	4	1	4	0	4	0	3	0	3	△1	3	0	3	0	4	0	3	0	4	0	42	0	
	B	7	△1	7	△1	6	△2	5	△2	5	△2	4	△3	4	△4	4	△3	4	△2	5	△3	4	△3	5	△3	60	△29	
	C	3.987	△0.065	3.966	△0.050	3.968	0.002	3.934	0.000	3.847	△0.009	3.837	0.008	3.836	0.016	3.812	0.033	3.898	0.084	3.890	△0.003	3.992	0.022	4.072	0.046	3.928	0.012	
	D	8.846	△0.019	8.812	△0.016	8.778	△0.038	8.836	0.066	8.805	0.082	8.789	0.098	8.803	0.095	8.690	0.032	8.912	0.196	8.911	0.174	8.940	0.114	8.936	0.062	8.838	0.068	
	E	4.039		4.019		4.090		3.955		3.890		3.865		3.884		3.829		3.993		4.000		4.025		4.129				
	F	8.915		8.870		8.851		8.896		8.871		8.810		8.880		8.721		9.075		8.994		9.040		9.025				
	G	9.0	△1.1	7.5	△4.3	7.2	△3.0	6.2	△3.3	6.1	△3.5	4.8	△4.9	5.0	△6.4	5.2	△4.9	5.1	△4.8	6.6	△4.7	4.9	△4.7	6.5	△4.5	6.2	△4.1	
四国	A	1	△1	1	0	1	0	1	0	2	1	1	0	1	0	1	0	1	0	1	0	1	0	1	0	13	0	
	B	6	△3	6	△2	8	0	6	0	7	1	6	0	6	0	7	1	7	1	7	1	7	1	7	1	79	0	
	C	3.941	△0.057	3.951	0.010	3.892	△0.021	3.874	0.045	3.819	0.057	3.809	0.047	3.806	△0.020	3.803	0.026	3.790	△0.034	3.936	0.060	4.015	0.061	4.059	0.099	3.890	0.017	
	D	8.844	0.003	8.782	△0.026	8.730	△0.086	8.727	△0.071	8.743	0.021	8.757	0.071	8.684	0.015	8.595	0.032	8.723	0.096	8.876	0.203	8.929	0.152	8.926	0.079	8.774	0.032	
	E	3.941		3.951		3.892		3.874		3.820		3.809		3.806		3.803		3.790		3.936		4.015		4.059				
	F	8.844		8.782		8.730		8.727		8.744		8.757		8.684		8.595		8.723		8.876		8.929		8.926				
	G	19.6	△6.0	19.6	△1.7	23.4	3.3	20.5	1.2	18.9	△1.4	20.0	0.3	21.3	1.6	20.7	0.5	19.6	△0.4	19.2	△0.7	19.3	△0.4	19.1	△0.9	20.1	△0.4	
九州	A	2	△1	4	△1	5	1	3	△1	5	3	4	2	3	0	3	1	3	0	3	0	4	1	3	1	42	6	
	B	12	△3	12	△2	13	△3	12	△4	16	1	16	3	12	△5	12	△2	14	△1	10	△2	16	6	14	△1	159	△13	
	C	3.996	△0.072	4.007	△0.034	3.957	△0.055	3.941	0.036	3.854	△0.013	3.811	0.014	3.815	△0.002	3.805	△0.010	3.826	0.007	3.943	0.035	4.010	0.002	4.102	0.105	3.926	0.003	
	D	8.862	0.016	8.787	△0.095	8.803	△0.072	8.809	△0.004	8.747	△0.030	8.752	0.004	8.715	0.030	8.639	△0.012	8.750	0.076	8.830	0.031	8.883	0.031	8.966	0.095	8.800	0.008	
	E	4.030		4.050		4.040		3.946		3.880		3.830		3.821		3.852		3.870		4.030		4.120		4.230				
	F	8.890		8.850		8.970		8.890		8.800		8.820		8.760		8.770		8.870		8.930		8.980		9.070				
	G	13.3	△1.6	12.5	△1.4	11.4	△2.5	13.1	△2.2	15.2	1.4	14.5	1.9	12.8	△2.6	13.1	△1.2	14.6	△0.3	11.5	△2.4	15.7	5.5	16.8	0.3	13.7	△0.4	
全国計・平均	A	38	△6	42	△4	42	△2	41	△1	44	1	46	4	39	△7	41	△1	42	△1	43	2	42	2	41	△2	501	△15	
	B	660	7	638	△15	650	0	640	△18	640	△20	674	△5	654	△25	647	△11	652	△15	639	△21	651	4	647	△22	7792	△141	
	C	4.025	△0.012	4.003	△0.020	3.979	0.018	3.938	0.005	3.864	△0.007	3.819	△0.001	3.825	△0.013	3.804	0.026	3.834	△0.030	3.945	△0.009	4.049	0.038	4.078	0.040	3.930	0.003	
	D	8.872	0.020	8.836	△0.020	8.817	△0.003	8.826	0.031	8.764	△0.006	8.734	△0.008	8.741	0.001	8.690	0.006	8.750	0.049	8.809	0.007	8.879	0.019	8.885	0.012	8.800	0.009	
	G	41.7	△0.2	40.4	△1.1	39.5	△1.1	39.8	△0.9	40.1	△1.2	41.9	△0.6	41.1	△1.5	41.9	△0.7	41.7	0.2	40.9	0.0	41.8	1.2	41.3	△1.4	41.0	△0.6	

備考 A:工場数 B:路線数 C:F%(加重平均) D:SNF%(加重平均) E:工場合乳最高値(F、SNF)
F:工場合乳最低値(F、SNF) G:対象乳量/当該地域1日当りの全生乳生産量% △:減